

A hand is shown holding three reflective spheres. The spheres reflect scenes of people working and studying. The top-left sphere shows a person working at a desk. The top-right sphere shows a person working at a desk. The bottom sphere shows a group of people sitting on the grass, reading books. The background is a plain, light-colored surface.

# BOOTCAMP DE ASOCIATIVIDAD PARA ECONOMÍA POPULAR Y AUTÓNOMOS



# ASOCIATIVIDAD UN MODELO ECONÓMICO EXITOSO PARA DESARROLLAR LA ECONOMIA POPULAR Y DE AUTÓNOMOS

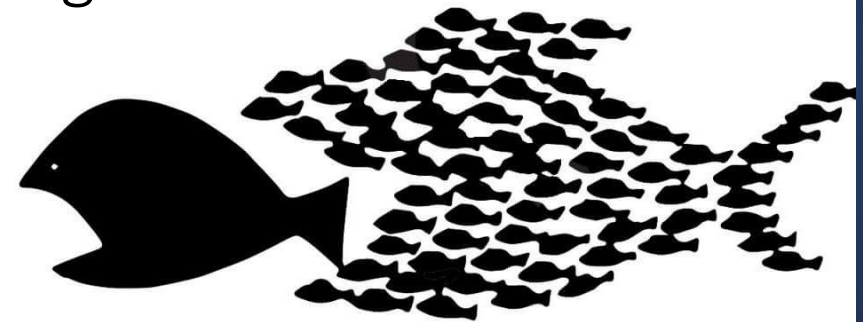
# LA ASOCIATIVIDAD

- COMO HACER GRANDE A LOS PEQUEÑOS

UNIÓN HACE LA FUERZA



No temas  
organízate




A world map with a light blue and grey color scheme. Numerous small, dark blue human icons are scattered across the continents, representing a global presence. The text is centered over the map.

# EL DESARROLLO DE LAS COMUNIDADES EMPRESARIALES EN EL MUNDO



# LAS GRANDES LECCIONES

- QUÉ HEMOS APRENDIDO
- QUÉ HEMOS HECHO MAL.
- ¿DEBEMOS SEGUIR ALGÚN MODELO?

A close-up photograph of two frogs in water, with their heads and eyes visible. The background is dark with many out-of-focus light spots (bokeh) in shades of blue, white, and purple. The text is overlaid in the center.

REFLEXIONES  
Y  
CONCLUSIONES PARA EL CASO COLOMBIANO



LA ASOCIATIVIDAD EN MARCHA

A photograph of financial documents, including a bar chart and a pen, with several stacks of coins on top. The image is overlaid with a dark green semi-transparent rectangle.

## ANÁLISIS SECTORIALES

CARACTERÍSTICAS DE LA DEMANDA  
TIPOS DE OFERTA  
EXIGENCIAS INSTITUCIONALES  
BARRERAS DE ENTRADA  
MANEJO DE LA COMPETENCIA



# PORQUÉ Y PARA QUÉ QUEREMOS ASOCIARNOS



EL PROBLEMA A SOLUCIONAR



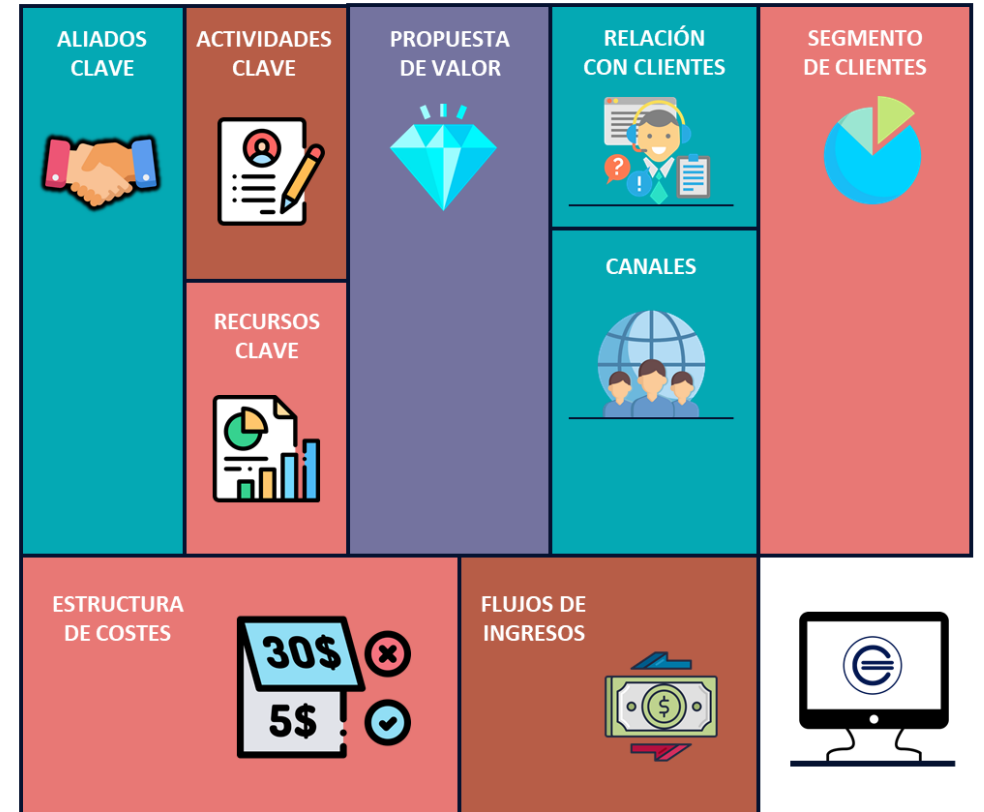
# PASOS A SEGUIR PARA CREAR UN CLÚSTER ASOCIATIVO

CON QUIENES  
DEBO  
FORMAR  
EQUIPO



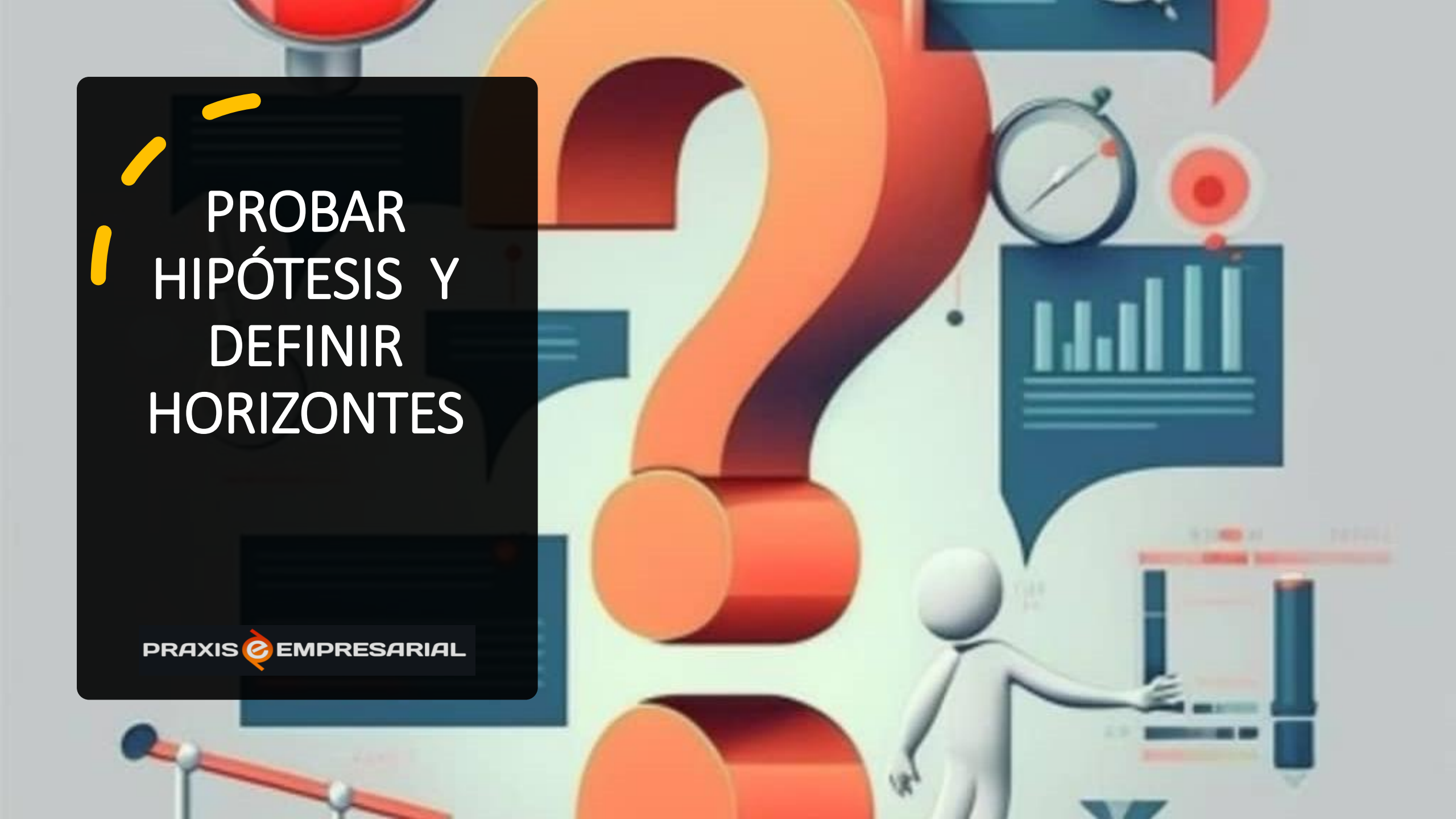
# Estructurar el modelo de negocio

SIN MODELO,  
NO HAY  
NEGOCIO,  
SIN NEGOCIO  
NO HAY  
VENTAS.





PROBAR  
HIPÓTESIS Y  
DEFINIR  
VALORES



# PROBAR HIPÓTESIS Y DEFINIR HORIZONTES

PRAXIS  EMPRESARIAL